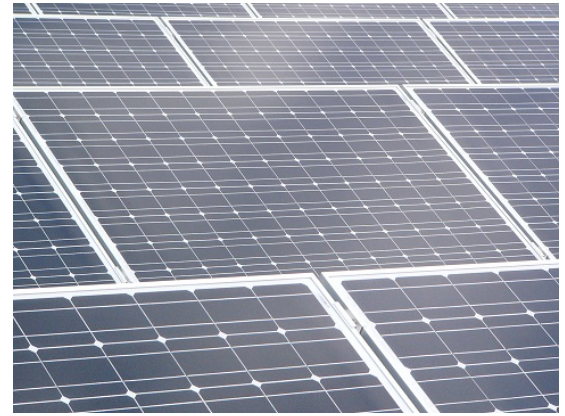


PROJEKTDATENBLATT

# Große Krupphalle Duisburg

Anlagengröße: 220 kWp



## OBJEKTDATEN

Standort	Duisburg
Dachform	Spitzdach
Schneelastzone	I
Baujahr	1960
zusätzliche Belastbarkeit	20kg
Dachaufbau	Stahlträger/Beton

## ANLAGENDATEN

Inbetriebnahme	11.08.2011
Ausrichtung Azimut	145°
Ausrichtung Elevation	8°
Unterkonstruktion	Stahlträger
Modultyp	PEM250+First77,5
Modulanzahl	2541
Wechselrichter	SMA
Wechselrichteranzahl	18
Soll-Ertrag seit Inbetriebnahme	2.273,26 MWh
erzielter Ertrag seit Inbetriebnahme	1.860,01 MWh (-18,18 %)
geplanter spezifischer Ertrag/Jahr	910 kWh/kWp
progn. spezifischer Ertrag (2023)	744,57 kWh/kWp
progn. Ertrag (2023)	163,97 MWh

## UMWELT

Vermiedene CO <sub>2</sub> -Emissionen insgesamt	1.302,01 t
--	------------

## WIRTSCHAFTLICHKEIT

Einspeisevergütung	0,2674 €/kWh
Einspeisevergütung (2023)	43.844,50 €
Investition	444.692,00 €
Abschreibung	22.234,60 €/Jahr
Wartung/Instandhaltungskosten	5.027 €/Jahr
Gesamtkapitalrendite (2023)	3,73 %

