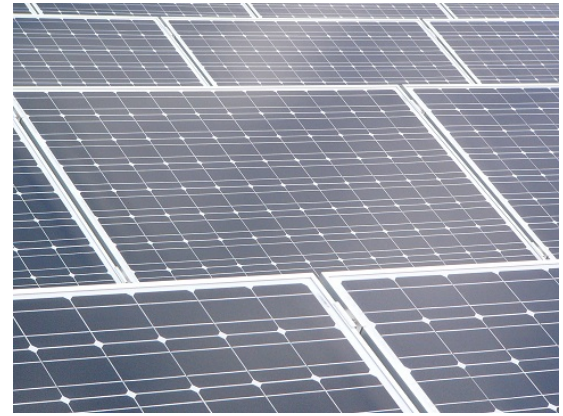


PROJEKTDATENBLATT

Kleine Krupphalle Duisburg

Anlagengröße: 55 kWp



OBJEKTDATEN

Standort	Duisburg
Dachform	Spitz
Schneelastzone	I
Baujahr	1960
zusätzliche Belastbarkeit	20kg
Dachaufbau	Stahl/Beton

ANLAGENDATEN

Inbetriebnahme	04.08.2011
Ausrichtung Azimut	225°
Ausrichtung Elevation	15°
Unterkonstruktion	Stahl
Modultyp	PEM230
Modulanzahl	220
Wechselrichter	SMA
Wechselrichteranzahl	6
Soll-Ertrag seit Inbetriebnahme	532,97 MWh
erzielter Ertrag seit Inbetriebnahme	434,95 MWh (-18,39 %)
geplanter spezifischer Ertrag/Jahr	950 kWh/kWp
progn. spezifischer Ertrag (2021)	775,29 kWh/kWp
progn. Ertrag (2021)	42,64 MWh

UMWELT

Vermiedene CO ₂ -Emissionen insgesamt	304,47 t
--	----------

WIRTSCHAFTLICHKEIT

Einspeisevergütung	0,2811 €/kWh
Einspeisevergütung (2021)	11.986,45 €
Investition	116.556,00 €
Abschreibung	5.827,80 €/Jahr
Wartung/Instandhaltungskosten	1.255 €/Jahr
Gesamtkapitalrendite (2021)	4,21 %

